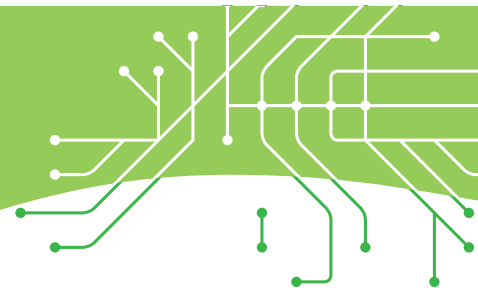




European
Commission

UUED EESKIRJAD maanteeveo sõidukijuhtide lähendamise valdkonnas



KEHTIVAD ALATES 2. VEEBRUARIST 2022!

2. veebruarist 2022 kehtivad kogu ELis sõidukijuhtide lähendamise uued eeskirjad (direktiiv (EL) 2020/1057).



MILLAL PEETAKSE SÕIDUKIJUHTE LÄHETATUKS?

Kui sõidukijuht teostab vedu liikmesriikides, mis ei ole tema tööandja asukohaliikmesriik, eelkõige:

Piiriülene vedu

Vedu, mis toimub kahe liikmesriigi või liikmesriigi ja kolmanda riigi vahel, millest ükski ei ole seda vedu teostava ettevõtja asukohariik

Kabotaažvedu

Riigisene vedu, mida teostab liikmesriigi territooriumil ettevõtja, kes on asutatud teises liikmesriigis

Kombineeritud veo esimene või viimane etapp

Kui veoetapp samaneb piiriülese veoga või kabotaažveoga

MILLAL SÕIDUKIJUHTE EI PEETA LÄHETATUKS?

Kahepoolne rahvusvaheline vedu

Vedu ettevõtja asukohaliikmesriigist teise liikmesriiki või kolmandasse riiki või teisest liikmesriigist või kolmandast riigist asukohaliikmesriiki

Piiratud täiendavad peale- ja/või mahalaadimistoimingud

Piiriülelised toimingud, mida teostatakse kahepoolse veo raames

Transiit

Läbisõit liikmesriigist ilma peale- või mahalaadimiseta

Teatud kombineeritud vedude esimene või viimane etapp

Kui veoetapp samaneb kahepoolse veoga

MIS TÖÖTASUEESKIRJAD KEHTIVAD?

Kui sõidukijuht on lähetatud

Kehtivad lähendamise liikmesriigi töötasueeskirjad

Kui sõidukijuht ei ole lähetatud

Kehtivad asukohaliikmesriigi töötasueeskirjad

MIS HALDUSREEGLID JA KONTROLLIMEETMED KEHTIVAD?

Enne lähendamist

- Ettevõtja peab esitama lähendusdeklaratsiooni, hiljemalt lähendamise alguses
- Uus Euroopa portaal on kättesaadav 24 keeles <https://www.postingdeclaration.eu/>

Lähendamise ajal

- Teekontrolli käigus peab sõidukijuht esitama:
 - lähendusdeklaratsiooni koopia (elektroniliselt või paberil)
 - tõendusmaterjali, et vedu toimub vastuvõtvas liikmesriikides (nt saateleht)
 - sõidumeerikute andmed.

Pärast lähendamist

- Lähendamise liikmesriigi ametiasutused võivad võtta ühendust ettevõtjaga ja paluda tal saata:
 - palgatõendid ja maksetõendid
 - sõidukimeerikute andmed ja tööajatabelid
 - tõendusmaterjali, et vedu toimub vastuvõtvas liikmesriikides
 - töölepingu.



MIS KARISTUSED KEHTIVAD?

Iga liikmesriik otsustab karistuste iseloomu ja arvu üle. Karistada võidakse kaubasaatjaid, ekspediitoreid ning pea- ja alltöövõtjaid.

Dokument tõlgiti Euroopa Tööjõuameti toetusel.

© Euroopa Liit, 2021

Dokumendi taaskasutamine on lubatud, kui autoriõigustele on viidatud ja muudatused on ära märgitud (rahvusvaheline litsents Creative Commons Attribution 4.0). ELile mittekuuluva sisu kasutamiseks või taasesitamiseks peate küsima luba otse autoriõiguse omanikelt. Kõik pildid © Euroopa Liit, kui pole märgitud teisiti.

Trükkis
PDF

ISBN 978-92-76-39659-8
ISBN 978-92-76-39643-7

doi:10.2775/63094
doi:10.2775/421628

NA-02-21-845-EN-C
NA-02-21-845-EN-N